

経営比較分析表（平成29年度決算）

岐阜県 七宗町

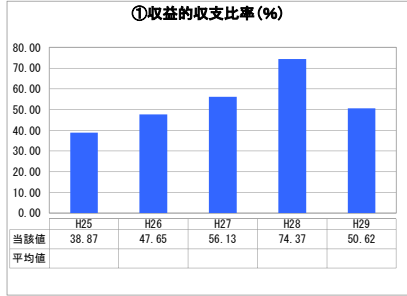
業務名	業種名	事業名	類似団体区分	管理者の情報
法非適用	下水道事業	小規模集合排水処理	12	非設置
資金不足比率(%)	自己資本構成比率(%)	普及率(%)	有収率(%)	1か月20㎡当たり家賃料金(円)
-	該当数値なし	4.23	68.68	3,400

人口(人)	面積(km ²)	人口密度(人/km ²)
3,919	90.47	43.32
処理区域内人口(人)	処理区域面積(km ²)	処理区域内人口密度(人/km ²)
164	0.02	8,200.00

グラフ凡例

- 当該団体値（当該値）
- 類似団体平均値（平均値）
- 【】 平成29年度全国平均

1. 経営の健全性・効率性



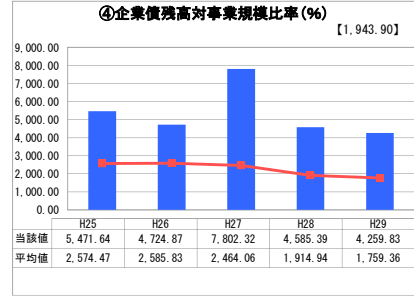
「単年度の収支」



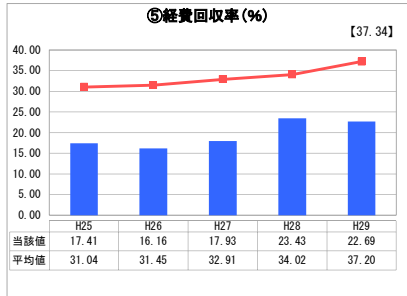
「累積欠損」



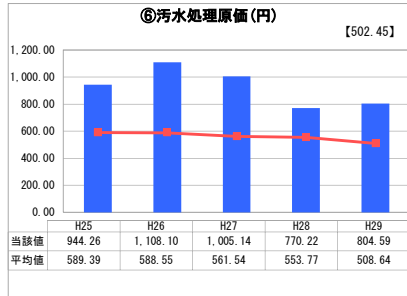
「支払能力」



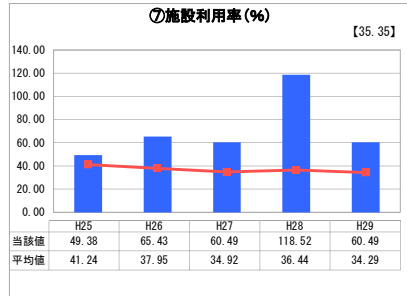
「債務残高」



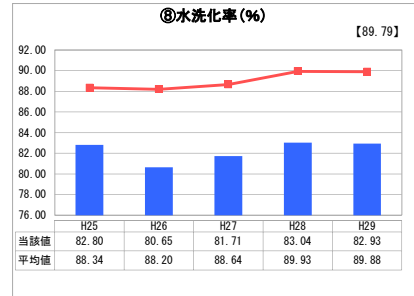
「料金水準の適切性」



「費用の効率性」



「施設の効率性」



「使用料対象の捕捉」

分析欄

1. 経営の健全性・効率性について

小規模集合排水処理事業は、地域規模に応じた施設となっており、事業が4箇所と点在しており、1箇所当たりの処理件数も少ないため、汚水処理原価が高い傾向にあります。（④企業債残高対事業規模比率のH27年度の当該値について、正しくは「4,563.74」です。）

今後も、ランニングコストの削減、接続促進、使用料改定など経営改善に向けた取組の継続を目指します。

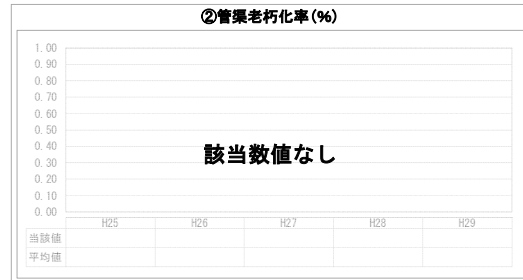
2. 老朽化の状況について

管渠への不明水混入の原因調査と早期の対応を図り、管渠の更新もしくは一部補修を継続実施していくことで、管渠を含めた施設及び設備全体の長寿命化を目指します。

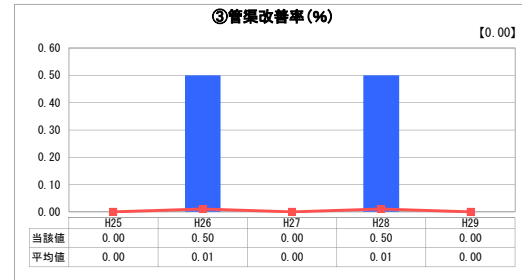
2. 老朽化の状況



「施設全体の減価償却の状況」



「管渠の経年化の状況」



「管渠の更新投資・老朽化対策の実施状況」

全体総括

事業の健全運営のため、七宗町下水道事業経営戦略を基に、処理施設、管渠及び各設備の更なるランニングコスト削減を図るため、各処理施設の計画的な定期点検と必要な修繕等を適宜実施していきます。また、今後の人口減少により、使用料収入の減少も想定されるため、未接続世帯の接続促進に努めるとともに、使用料改定も行い健全経営を目指します。

※ 法適用企業と類似団体区分が同じため、収益的収支比率の類似団体平均等を表示していません。

※ 平成25年度における各指標の類似団体平均値は、当時の事業数を基に算出していますが、企業債残高対事業規模比率及び管渠改善率については、平成26年度の事業数を基に類似団体平均値を算出しています。