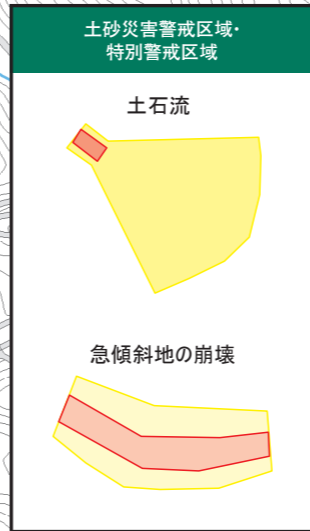


土砂災害警戒区域等について
 土砂災害警戒区域等は、土砂災害の危険性があると定められている条件に該当する区域を抽出したものであり、実際の土砂災害の発生位置や範囲が異なる場合がありますので注意願います。



- 記号
- 避難路
 - 過去の災害場所
指定区域外の危険箇所
 - 水があふれるところ
 - 水が流れる箇所
 - 一時避難場所
 - 指定緊急避難場所
 - 指定避難所
 - 福祉避難所

● 周辺の指定避難所を確認しておきましょう ●

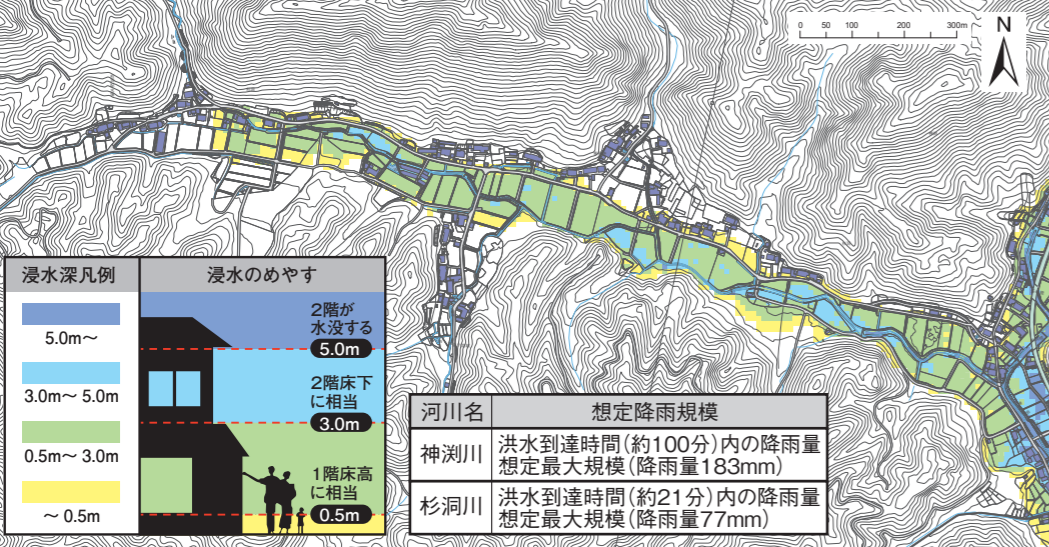
指定緊急避難場所・指定避難所	所在地	電話番号
上麻生小学校	上麻生 2356-1	48-1024
上麻生中学校	川並 468-1	48-1065
木の国七宗コミュニティセンター	上麻生 2125-1	48-1046
神測コミュニティセンター	神測 4525-4	46-1124
七宗第一保育園	上麻生 2489-4	48-1069
神測中学校	神測 9858	46-1033
神測小学校	神測 9871	46-1210
サンホーム七宗	神測 10327-1	46-1294
日本最古の石博物館	中麻生 1160	48-2600
道の駅ロック・ガーデンひちそう	中麻生 1176-3	48-1799
福祉避難所	所在地	電話番号
サンホーム七宗	神測 10327-1	46-1294
さわやかデイサービスセンター七宗	川並 611	47-1070

避難所の開設状況や移動手段などについては、事前に役場に確認してください。

洪水浸水想定区域図 杉洞(西)地区

このマップは、神測川、杉洞川で想定し得る最大規模の降雨により浸水が想定される区域、浸水した場合に予想される水深を、岐阜県がシミュレーションした結果を表示したものです。

※シミュレーションの条件(想定降雨・地形)等の違いにより、この図で着色されていない区域においても浸水が発生したり、想定される水深が実際の浸水深と異なる場合がありますので注意願います。



浸水深凡例

5.0m~	2階が水没する
3.0m~5.0m	2階床下に相当
0.5m~3.0m	1階床高に相当
~0.5m	

浸水のめやす

河川名	想定降雨規模
神測川	洪水到達時間(約100分)内の降雨量 想定最大規模(降雨量183mm)
杉洞川	洪水到達時間(約21分)内の降雨量 想定最大規模(降雨量77mm)

わが家の防災メモ

- 家族の集合場所
- わが家の避難所
- 緊急時の連絡先
- 家族の連絡先
- 病院の連絡先