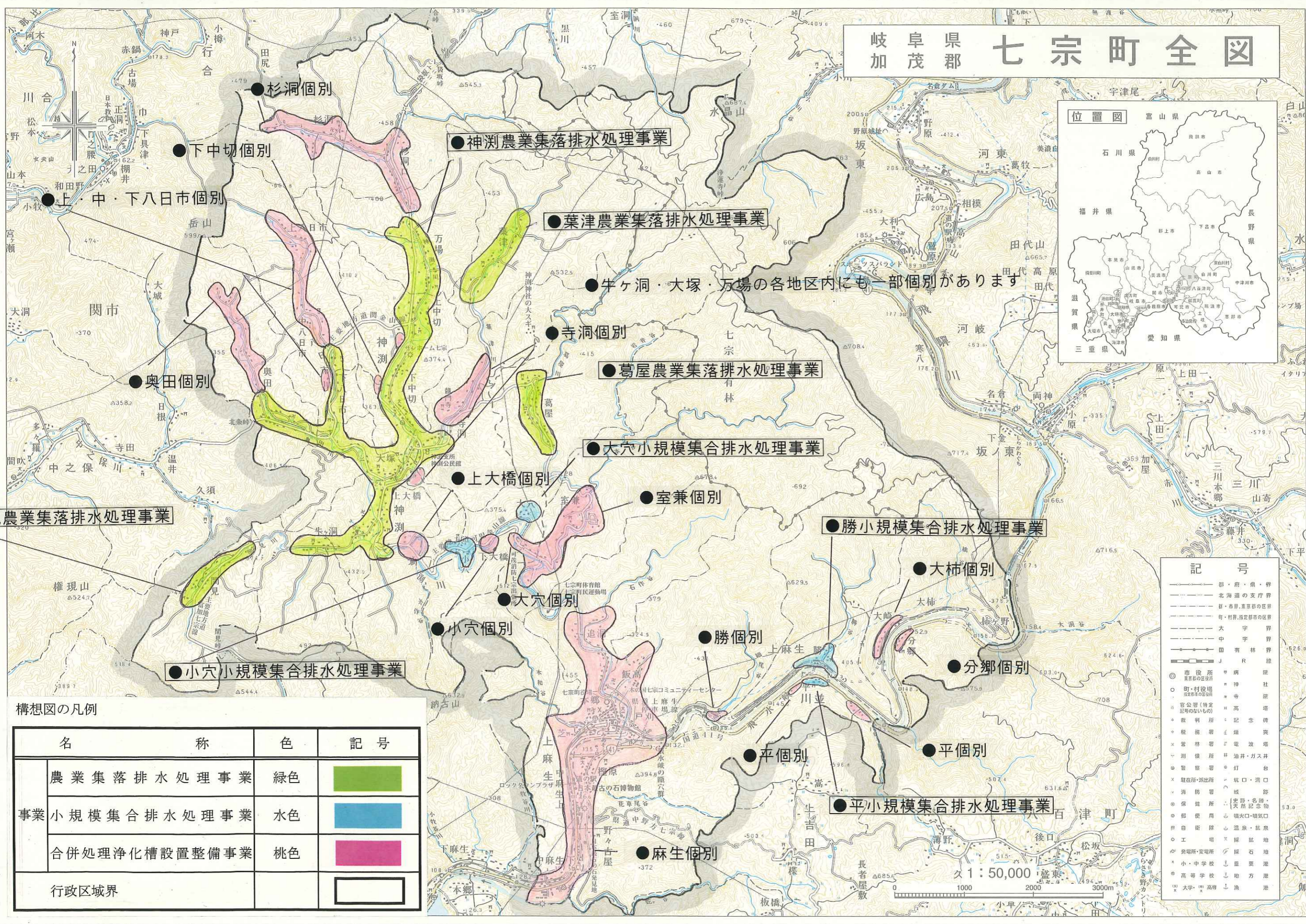


岐阜県七宗町全図



●間見農業集落排水処理事業

●小穴小規模集合排水処理事業

●神測農業集落排水処理事業

●葉津農業集落排水処理事業

●牛ヶ洞・大塚・万場の各地区内にも一部個別があります

●寺洞個別

●葛屋農業集落排水処理事業

●大穴小規模集合排水処理事業

●上大橋個別

●室兼個別

●勝小規模集合排水処理事業

●大柿個別

●大穴個別

●小穴個別

●勝個別

●分郷個別

●平個別

●平個別

●平小規模集合排水処理事業

●麻生個別

構想図の凡例

名	称	色	記号
事業	農業集落排水処理事業	緑色	
	小規模集合排水処理事業	水色	
	合併処理浄化槽設置整備事業	桃色	
行政区境界			

記号

—	部・府・県・界	○	市役所
- - -	北海道の支庁界	○	町・村役場
---	市・市界、東京部の区界	○	町・村界
- · - · -	町・村界、指定都市の区界	○	官公署(特記のもの)
---	大字界	○	裁判所
---	中文字界	○	事務所
---	国界	○	警察署
---	国界	○	消防署
---	国界	○	保健所
---	国界	○	郵便局
---	国界	○	自衛隊
---	国界	○	工場
---	国界	○	発電所
---	国界	○	小・中学校
---	国界	○	高等学校
---	国界	○	大学
○	市役所	○	病院
○	町・村役場	○	神社
○	町・村界	○	寺
○	官公署(特記のもの)	○	高塔
○	裁判所	○	記念碑
○	事務所	○	煙突
○	警察署	○	電線塔
○	消防署	○	坑口・ガス井
○	保健所	○	坑口・湧出所
○	郵便局	○	坑口・湧出所
○	自衛隊	○	坑口・湧出所
○	工場	○	坑口・湧出所
○	発電所	○	坑口・湧出所
○	小・中学校	○	坑口・湧出所
○	高等学校	○	坑口・湧出所
○	大学	○	坑口・湧出所

「この地図は、国土地理院長の承認を得て、同院発行の5万分の1地形図を複製したものである。(承認番号 平 21部復、第 31号)」

調製：東海図版株式会社 (052) 522-1377 (代)
〒451-0053 名古屋市中区松本5丁目12番5号