

橋梁点検結果

1 点検結果の概要

本町では、平成21年度に橋長15m以上の橋梁46橋を点検しました。
点検した橋梁を、竣工年度別に分類すると以下の表になります。

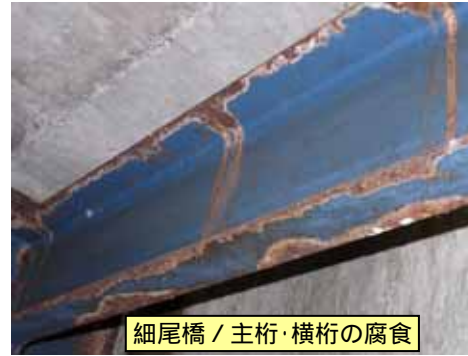
竣工年度	昭和20年代	昭和30年代	昭和40年代	昭和50年代	昭和60年代	平成以降	不明	合計
橋梁数	1橋	5橋	16橋	10橋	1橋	9橋	4橋	46橋

今回点検をおこなった46橋のうち、直ちに通行止めが必要な橋梁はありませんでした。
ただし、何らかの補修が必要とされる健全度3以下と判定した橋梁は31橋ありました。

- 鋼桁 (全30橋)**
全体的に塗膜が劣化した橋梁が多く、細尾橋、中電導水路横断橋などでは、錆びが発生し、腐食による断面欠損を確認しました。
- RC床版 (全31橋)**
全体的に多少のひびわれや剥離があるが比較的良好でした。ただし、渡合橋は、二方向のひびわれがあり、広範囲でコンクリートのうきを確認しました。
- PC上部工 (全13橋)**
全体的に良好な橋梁が多いが、下市場橋、上山橋などでは、間詰めからの遊離石灰や横桁からの錆汁の滲出を確認しました。
- RC上部工 (全4橋)**
全体的に建設年代が古く、小さな剥離や鉄筋露出がある。特に室兼橋は主桁下のコンクリートに広範囲の浮きを確認しました。
- 下部工 (全46橋)**
全体的に良好な橋梁が多いが、下市場橋はパイルベントのひびわれ、室兼橋では、橋脚基部の鉄筋露出を確認しました。
- 桁端部 (全46橋)**
路面からの水の影響等が原因で、全体的に桁端部は劣化している。特に、餅屋橋は支承の崩壊、第1号橋では支承の傾斜、葛屋第3橋ではモルタルの破損を確認しました。

2 損傷事例写真

【鋼桁損傷の事例】



細尾橋 / 主桁・横桁の腐食



中電導水路横断橋 / 主桁・腐食、断面欠損



葛屋第2橋 / 主桁高力ボルト脱落

【RC床版損傷の事例】



渡合橋 / RC床版の2方向ひび割れ

【PC上部工損傷の事例】



下市場橋 / 間詰め部から遊離石灰



上山橋 / 横桁部から錆び汁

【RC上部工損傷の事例】



室兼橋 / 主桁コンクリートの浮き

【下部工損傷の事例】



下市場橋 / パイルベントのひびわれ



室兼橋 / 橋脚基礎の侵食による鉄筋露出

【桁端部損傷の事例】



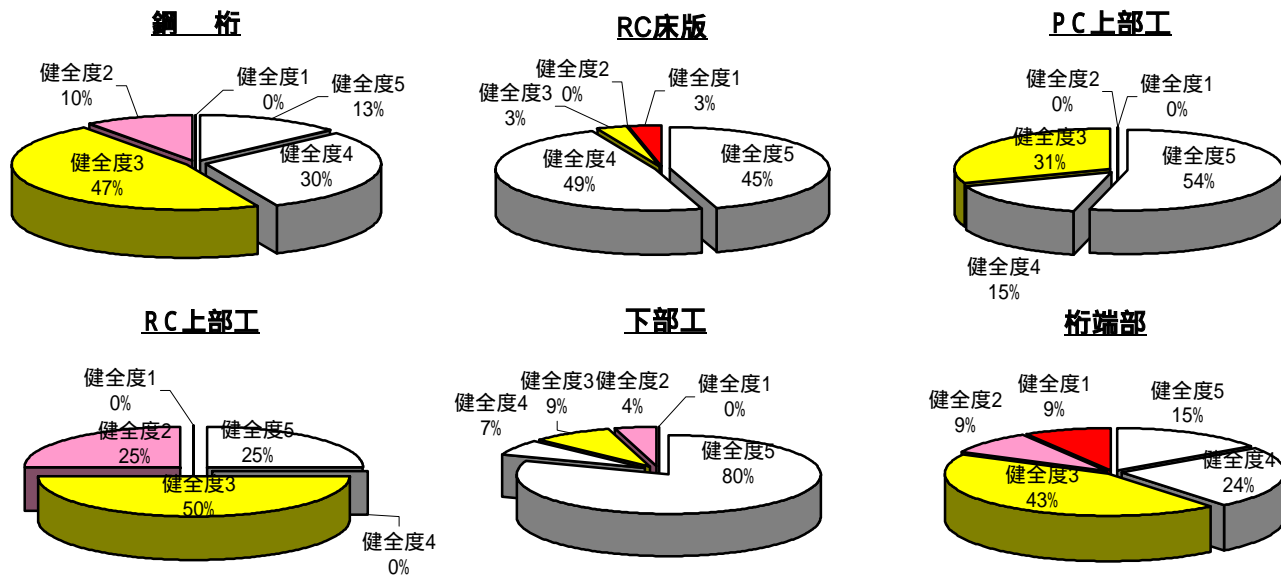
餅屋橋 / 支承の破損



第1号橋 / 支承の傾斜



葛屋第3橋 / 脊座モルタルの損傷



【健全度】

健全度	状態の説明
健全度1	機能停止の恐れ
健全度2	直ちに補修実施:劣化損傷(大)
健全度3	補修開始:劣化損傷(中)
健全度4	経過観察:ほぼ健全
健全度5	健全

【評価内容】

工種	評価内容
鋼橋塗装	塗膜の状況、発錆状況の評価
鋼橋RC床版	床版の疲労損傷、鉄筋露出などの損傷状況
RC上部工	鉄筋露出などの損傷状況
PC上部工	鉄筋露出などの損傷状況、PC鋼材の健全性
下部工	ASRによる損傷、鉄筋露出などの損傷状況
桁端部	支承や伸縮装置などの機能状況

定期点検結果一覧表【1/2】

橋梁ID	橋梁名	路線名	竣工年月	橋長(m)	橋種	安全対策	健全度(最低値)						備考 主な損傷(d、e判定等)
							×	鋼桁	RC床版	PC上部工	RC上部工	下部工	
110020720	新田第3橋	一反田新田線	昭和52年(推定)	18.4	鋼単純H桁橋		3	5			5	3	断面欠損(主桁)
120010950	第2号橋	落合葛屋線	昭和48年3月	22.9	鋼単純H桁橋		3	4			3	2	支承の傾斜、鉄筋の断面欠損(橋台)
120011010	第1号橋	落合葛屋線	昭和48年3月	27.9	鋼単純桁橋		3	5			5	1	支承の傾斜
120011580	高樋橋	落合葛屋線	平成17年2月	18.7	プレテンションPC単純中空床版橋				5		5	4	
120011890	葛屋第1橋	落合葛屋線	昭和51年3月	19.9	鋼単純H桁橋		3	4			5	3	
120012090	葛屋第2橋	落合葛屋線	昭和50年3月	22.9	鋼単純H桁橋		3	4			5	1	支承の傾斜、ボルトの脱落(主桁)
120012130	葛屋第3橋	落合葛屋線	昭和50年3月	25.0	鋼単純H桁橋		3	5			5	2	沓座モルタルの損傷、支承の傾斜、断面欠損(主桁)
120020640	細尾橋	戸刈勝線	昭和44年(推定)	20.4	鋼単純H桁橋		2	4			4	3	表面さび(主桁)
120020900	細尾谷橋	戸刈勝線	昭和44年2月	15.4	鋼単純H桁橋		4	5			5	3	支承アンカーボルトのゆるみ
140010180	報国橋	中麻生櫻原線	昭和38年9月	54.5	鋼単純下路式トラス橋		4	5			5	4	
210020030	万場橋	中根線	平成3年3月	21.6	プレテンションPC単純T桁橋				5		5	4	
220030280	上麻生跨線道路橋	下切駅前線	昭和55年3月	98.5	鋼連続箱桁橋、鋼単純桁橋		3	4			4	3	橋面からの漏水、キャッツアイの損傷
220040020	渡合橋	渡合飯高線	昭和47年3月	41.6	鋼単純桁橋		3	1			3	3	2方向ひび割れ、断面欠損(主桁)
220050050	勝谷橋	勝大柿橋線	昭和47年2月	21.4	鋼単純H桁橋		3	5			5	3	支承アンカーボルトのゆるみ
220051670	大柿橋	勝大柿橋線	昭和40年8月	83.9	鋼単純下路式トラス橋、鋼単純桁		4	4			5	3	支承アンカーボルトのゆるみ
320190010	飯高橋	本郷加陽線	昭和46年7月	38.9	鋼単純桁橋		3	5			5	3	断面欠損(主桁)
110030640	深瀬橋	深瀬線	昭和54年3月	11.4	鋼単純H桁橋		4	4			5	4	2方向ひび割れの兆しあり
210040060	寺洞橋	寺洞線	昭和49年7月	13.5	鋼単純H桁橋		4	4			3	3	ボルトの脱落(横桁)、支承アンカーボルトの変形
310350010	追分橋	噺井之下線	平成12年3月	21.7	プレテンションPC単純中空床版橋				5		5	5	
310370570	有明橋	中切線	昭和27年2月	21.2	RC単純T桁橋				4		5	4	
310380190	森下橋	追分線	平成13年3月	31.3	鋼単純桁橋(耐候性)		5	5			5	5	
310420010	古屋橋	村前古屋線	平成8年2月	19.0	プレテンションPC単純中空床版橋				5		5	5	
310660040	久田久橋	稲葉線	平成10年3月	17.9	プレテンションPC単純中空床版橋				5		5	5	
310700050	下川橋	寺洞神田洞線	昭和45年3月	19.0	鋼単純H桁橋		4	5			5	3	支承アンカーボルトのゆるみ
310720010	大穴橋	向田戸尻線	昭和39年3月	35.1	プレテンションPC単純桁橋	×			3		5	4	簡易高欄の設置、橋脚基礎の洗掘
310720090	戸尻橋	向田戸尻線	不明	29.6	鋼単純H桁橋		3	4			5	3	
310740500	小穴橋	稔藤線	昭和39年3月	26.0	プレテンションPC単純桁橋	×		4	4		5	3	簡易高欄の腐食、横桁定着部の鋼材露出
310860060	長谷橋	小谷口線	昭和43年11月	27.1	鋼単純桁橋		4	5			5	4	橋面からの漏水
310950020	給田1号橋	給田白鳥線	昭和60年12月	22.2	鋼単純H桁橋		5	5			5	5	
311020090	洞山橋	大切佃夕線	昭和30年10月	19.1	RC単純T桁橋					3	4	3	
311020380	大塚橋	大切佃夕線	昭和30年7月	23.2	RC単純T桁橋					3	5	3	
311020530	下市場橋	大切佃夕線	不明	16.8	プレテンションPC単純床版橋(1桁)				3		2	4	パイルベントの鉄筋露出・遊離石灰を伴うひび割れ、間詰めからのさび汁
311030130	新大塚橋	西之開戸村前線	平成5年9月	34.7	鋼単純桁橋(耐候性)	×	5	4			5	5	橋台背面歩道部の段差(5cm)
311060070	新杉之内橋	杉之内線	平成11年3月	15.7	プレテンションPC単純床版橋				5		5	5	

定期点検結果一覧表【2/2】

橋梁ID	橋梁名	路線名	竣工年月	橋長 (m)	橋種	安全対策	健全度(最低値)						備 考 主な損傷(d、e判定等)
							×	鋼桁	RC 床版	PC 上部工	RC 上部工	下部工	
320070010	高畑橋	高畑南平線	平成10年3月	16.3	プレテンションPC単純中空床版橋				5		5	4	
320120020	室兼橋	東線	不明	17.0	RC単純T桁橋	×				2	2	2	橋脚基礎の侵食による鉄筋露出、コンクリートの浮き・鉄筋露出(主桁)
320141190	小野橋	落合灰兼線	昭和54年3月	42.8	鋼単純H桁橋		4	5			5	4	
320160020	追洞橋	西之街道線	昭和41年11月	28.1	ポストテンションPC単純箱桁橋 RC単純床版橋				3	5	5	4	定着部と思われるボルトの破断
320160090	新石作橋	西之街道線	昭和54年3月	16.9	鋼単純H桁橋		4	4			5	1	支承の傾斜
320230040	餅屋橋	寺前線	昭和45年8月	15.0	鋼単純H桁橋		2	5			3	1	支承の破損、断面欠損(主桁)
320440020	第1勝川橋	勝谷洞線	昭和46年1月	38.8	鋼単純 桁橋		3	4			5	3	
320440330	中電導水路横断橋	勝谷洞線	昭和46年	16.0	鋼単純H桁橋		2	5			5	2	断面欠損(主桁)
320440490	勝谷西平橋	勝谷洞線	不明	15.0	鋼単純H桁橋		3	3			5	3	
320510010	飛山橋	分郷柿ヶ野線	昭和50年3月	82.8	鋼単純下路式ランガー桁橋		3	4			5	3	ボルトの脱落(補剛桁)、断面欠損(主桁)
330060500	上山橋	榎原平第2号線	昭和51年3月	25.7	ポストテンションPCT桁橋				3		5	3	さび汁(横桁)、伸縮装置の破損
330090150	勝橋	平勝線	昭和46年1月	99.8	鋼単純下路式トラス橋、鋼単純 桁橋		5	4			5	3	沓座モルタルの破損